

Southwest Grand Hotel

ずっとそこにあるように。
The way things have always been.

古来より各国からの客人を手厚く出迎えてきた琉球王朝の心意気になったサービス、
この土地ならではのミックスカルチャーを感じさせるしつらえ、伝統や風土の味わい。
Southwest Grand Hotelは、沖縄のおもてなしの心を過去から未来につないでいきます。
沖縄の海の水平線が、遥か昔から変わらぬ姿のまま、そこにあるように。

Since antiquity, the Ryukyu Kingdom has been famous for the hospitality shown to visitors to its shores.
At the Southwest Grand Hotel, we pride ourselves on providing a level of service that is true to that tradition,
and true to the unique cultural mix of Okinawa. It is our mission to carry on the tradition of
Okinawan hospitality into the future. Just like the horizon on Okinawa's beautiful seas,
these traditions have remained unchanged since time immemorial, and will continue to do so.

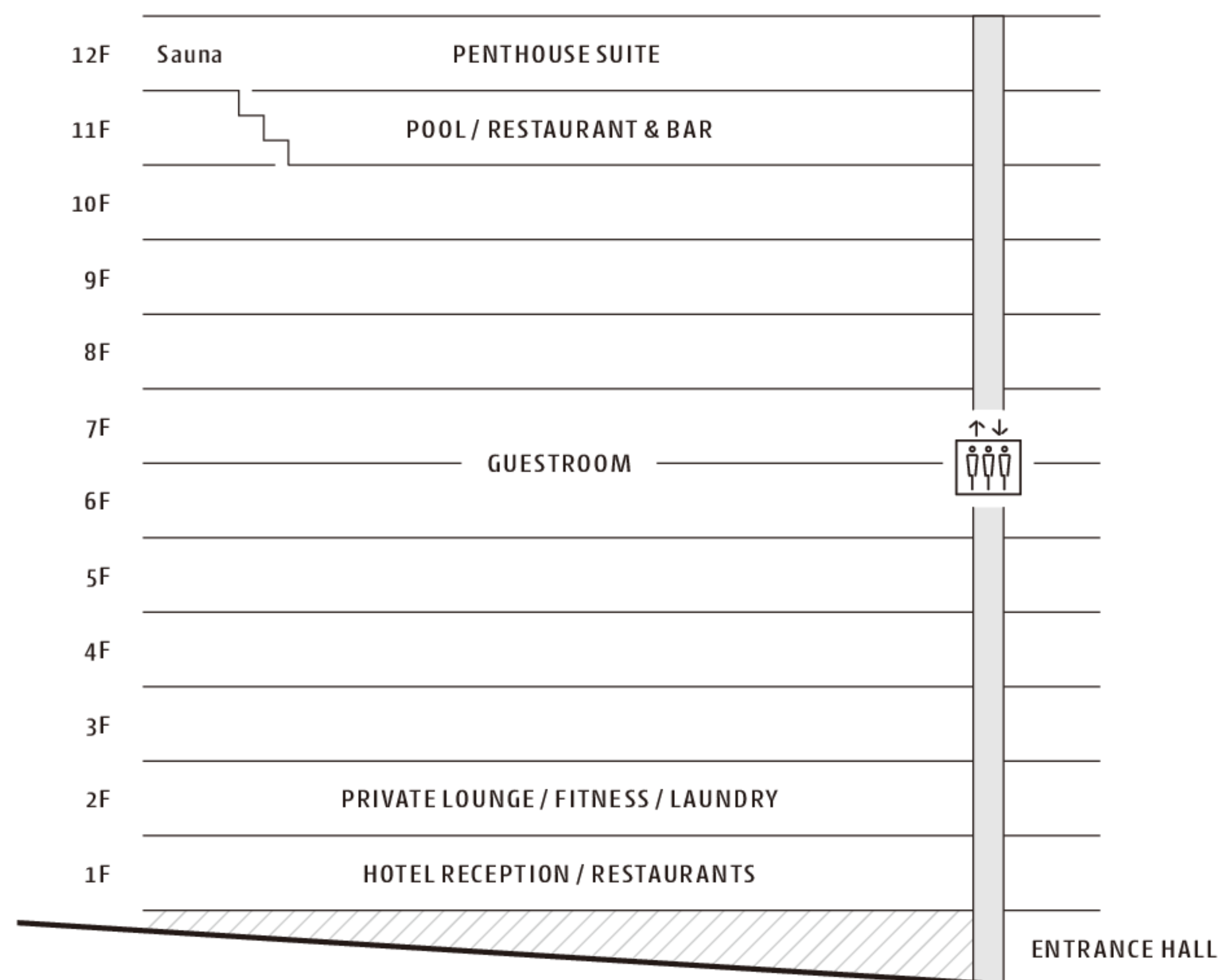


Southwest Grand Hotel

FLOOR GUIDE

那覇 国際通りから徒歩1分、空港から車で12分。地上12階の建物内には、那覇市内を一望するプール、サウナ、夕日を見渡すジェットバス、フィットネスやラウンジなど、滞在時間を豊かに彩る施設がそろっています。客室は5タイプ88室。スタンダードなお部屋でも45㎡以上の広さがあり、暮らすようにゆったりお過ごしいただけます。お食事は4つのレストランで。にぎやかなオールデイダイニング、和食や鉄板焼き、そして高層階のプールサイドレストラン&バーをお楽しみください。旅の拠点にも、目的地にもなる Southwest Grand Hotelで、これまでの沖縄になかった宿泊体験を。

Just a one-minute walk from downtown Naha's Kokusai Dori, and only 12 minutes by car from the airport. The hotel itself encompasses 12 floors, and includes a wide range of amenities to make your stay truly memorable. Take a dip in the pool, commanding stunning views of downtown Naha, watch the setting sun from the rooftop jacuzzi, or take advantage of our fitness gym or relaxing lounge facilities. The hotel features a total of 88 rooms, across five different room types. With even standard rooms starting at 45 square meters, you are guaranteed to be able to relax just as if you were at home. Dine at one of the hotel's four top-quality restaurants. Enjoy all-day dining at the lively main restaurant, indulge yourself with traditional Japanese washoku or teppanyaki, and make the most of the opportunity to eat and drink poolside at the Sunset Bar. As a base to explore the islands, and as a destination in itself, the Southwest Grand Hotel offers a truly unique way to enjoy everything that Okinawa has to offer.



ROOMS

沖縄の青い空と海をイメージしたファブリックや木のあたたかみを活かした空間で、落ち着いた沖縄時間をお過ごしください。

The hotel features a total of 88 rooms, across five different room types. With even standard rooms starting at 45 square meters, all rooms are comfortably spacious. Interior design is based on mid-century Americana, with large windows offering panoramic views of downtown Naha City. Spend some relaxing "Okinawa time" in warm, wood-lined spaces that recreate the era in which the cultures of Ryukyu and America came together.



部屋タイプ ROOM TYPE	広さ ROOM SIZE	部屋数 NUMBER OF ROOMS	人数 (一部屋あたり) MAXIMUM CAPACITY
PENTHOUSE SUITE	113m ²	1	4
TERRACE SUITE	60m ²	1	2
BALCONY TWIN	47m ²	6	2
CORNER KING	45m ²	16	2
GRAND TWIN	45m ²	64	3



PENTHOUSE SUITE | 113m² + TERRACE 10m² + 30m²

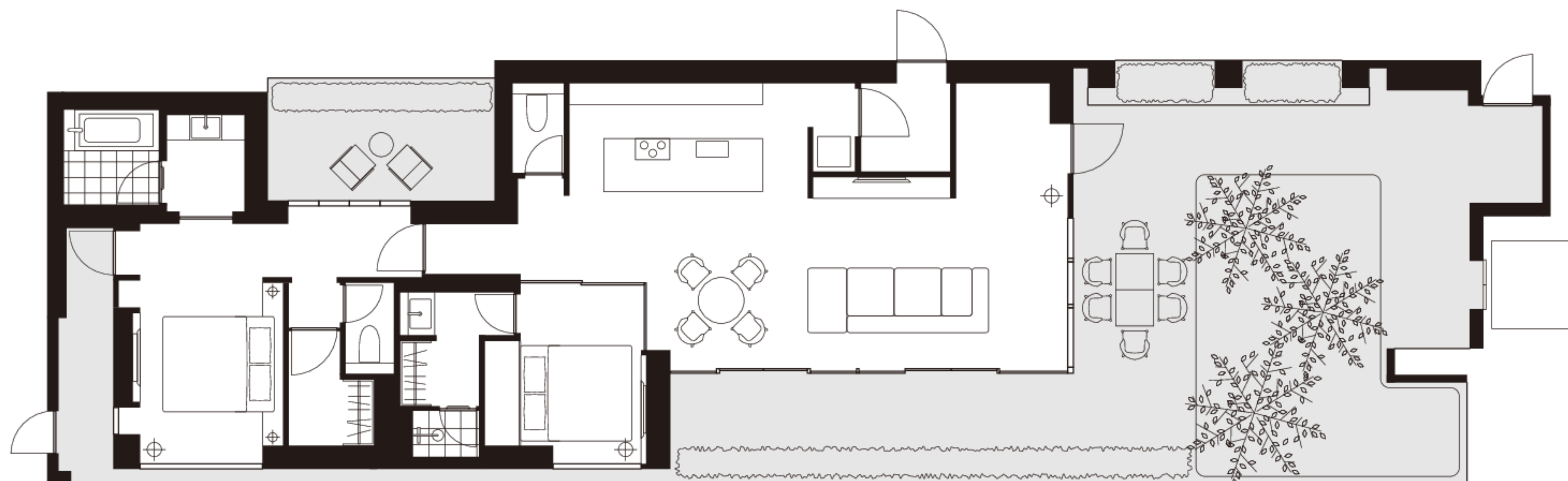
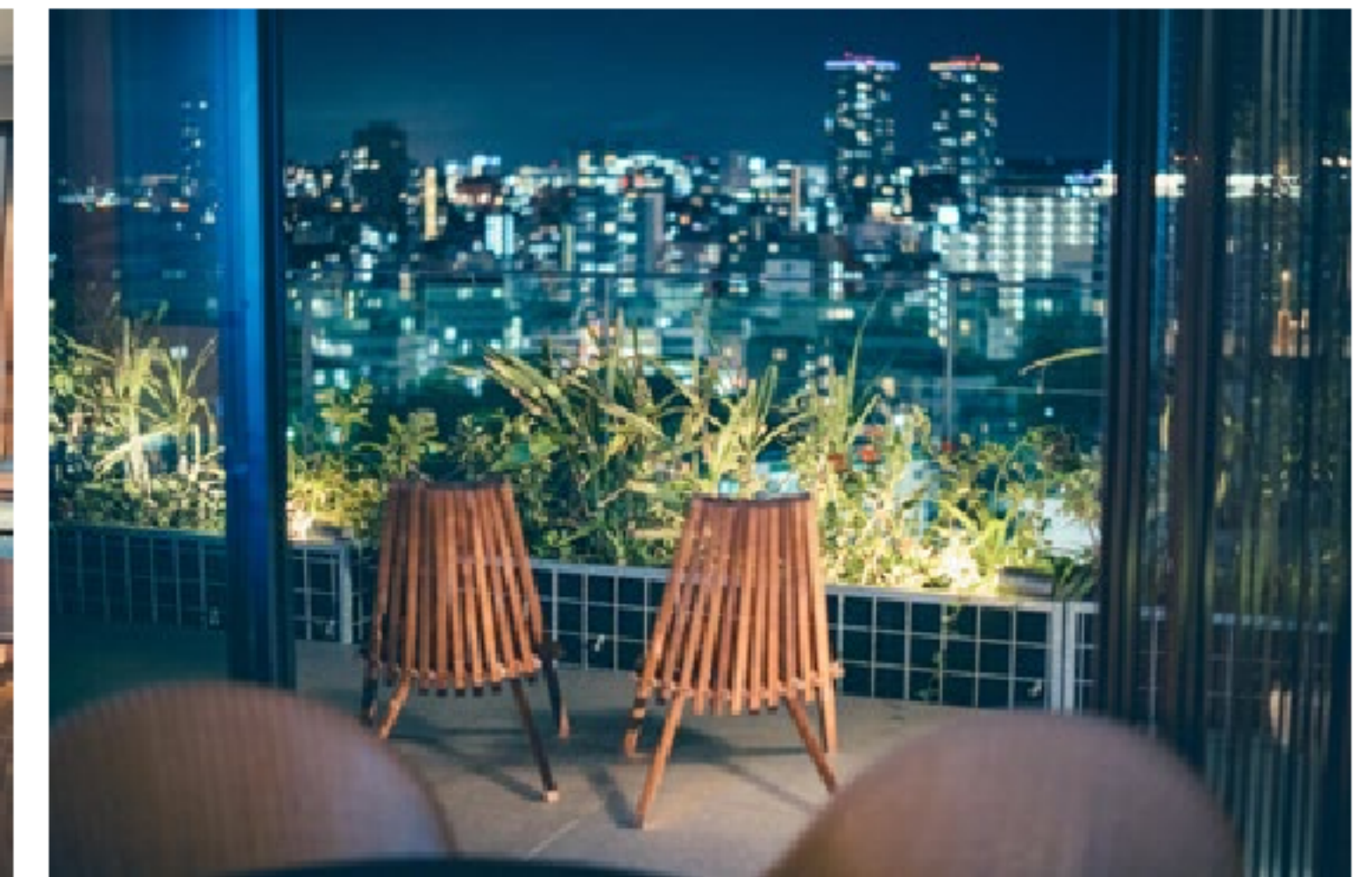
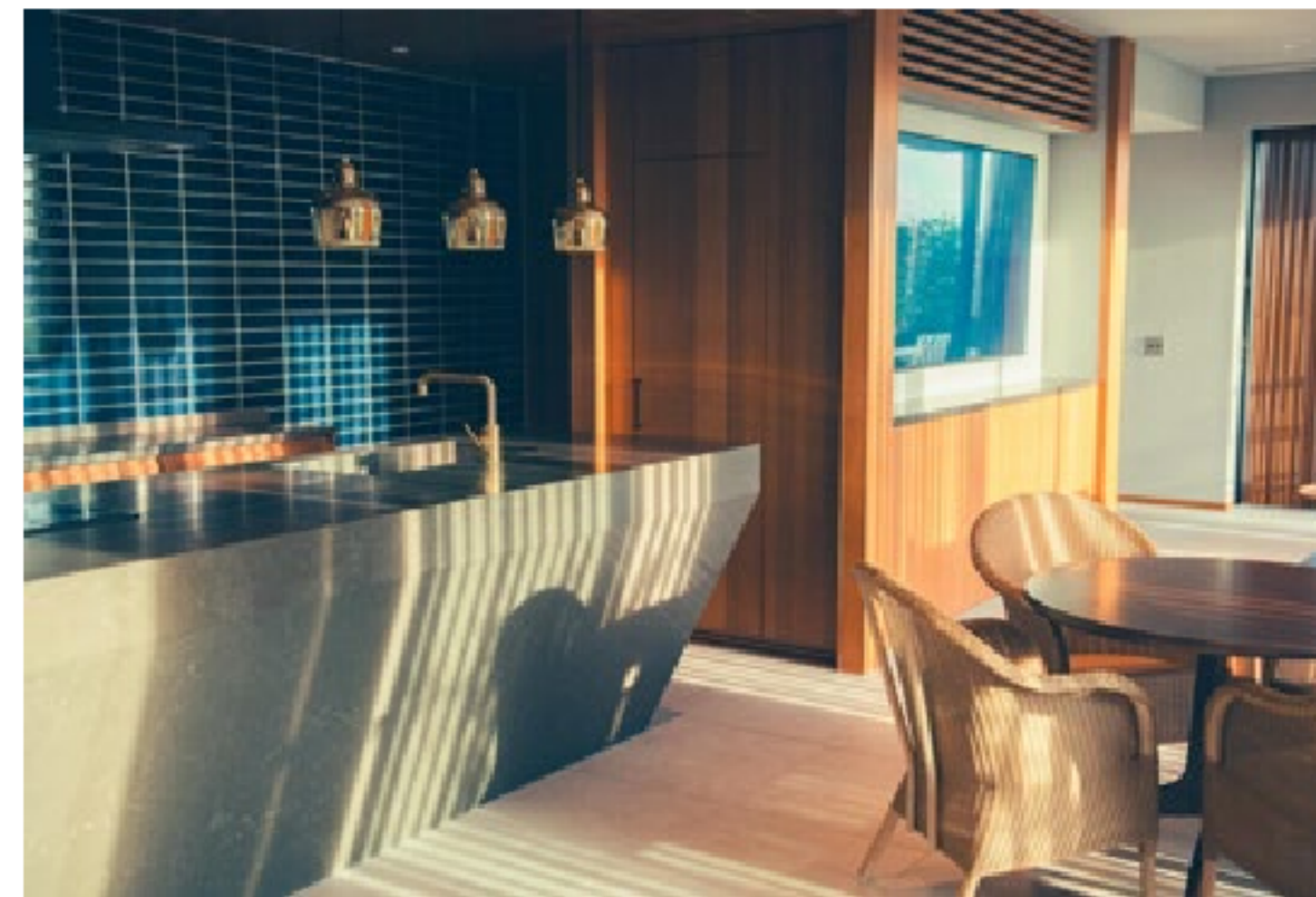
定員4名／キングベッド2台 (1800×2050mm) ／部屋数1室

ホテル最上階のペントハウススイート。

12階に位置し、那覇の街並みが一望できます。お部屋からテラスまで合わせると150㎡に及ぶプライベート空間。プール&サウナエリアに直接アクセスできる唯一のお部屋です。緑溢れるオープンエアなテラスと、室内には広々とした食卓でのインルームダイニングが楽しめるリビングダイニング、オープンキッチンとベッドルームを2部屋ご用意しています。ここにしかないサービスで、ご滞在をより自由に、より豊かに彩ります。

Capacity: 4 guests / 2 king size beds (1800×2050 mm) / Number of rooms: 1

Located on the top floor of the hotel, the Penthouse Suite offers unparalleled views of the Naha cityscape. The suite provides a totally private space of 150 square meters, including the room and outdoor terrace. The Penthouse Suite is also the only room with direct access to the pool and sauna area. The suite features two bedrooms, together with a kitchen and a living and dining room. We also offer a range of special plans, including in-room dining services using either the spacious dining room table or the beautiful greenery of the open-air terrace. A range of unique services allows you to tailor your stay to your exact needs, guaranteeing an unforgettable experience.



TERRACE SUITE | 60m² + TERRACE 16m²

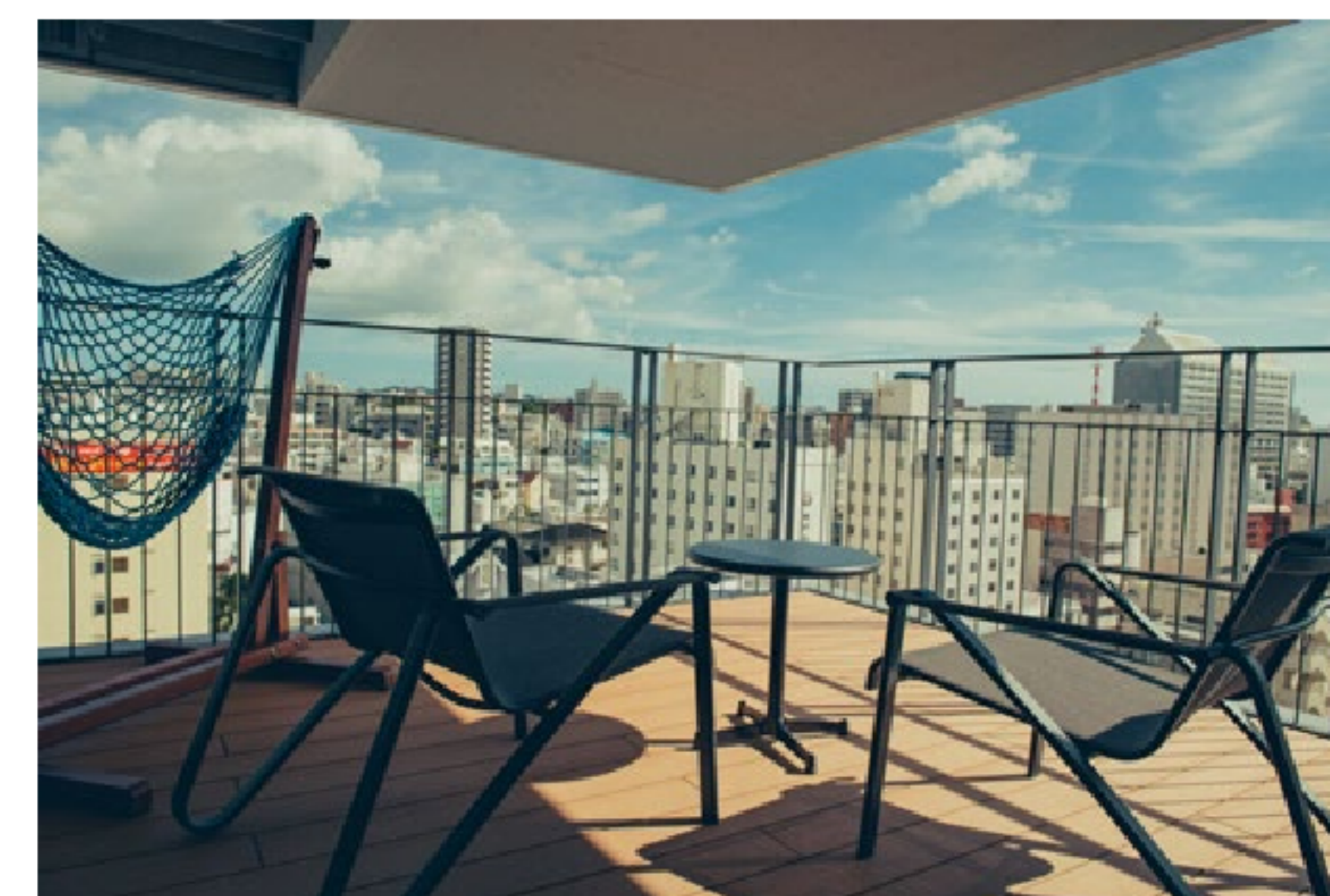
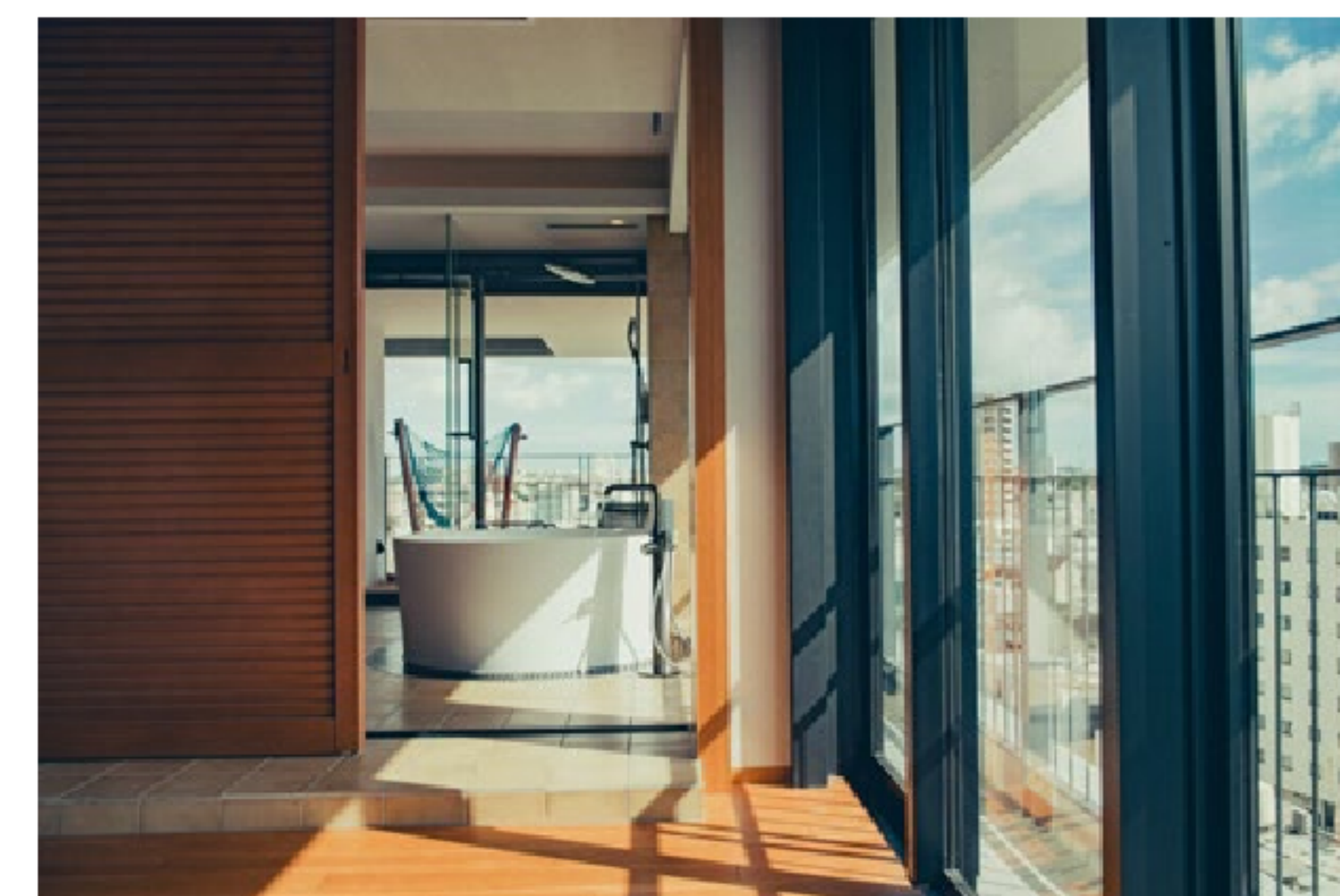
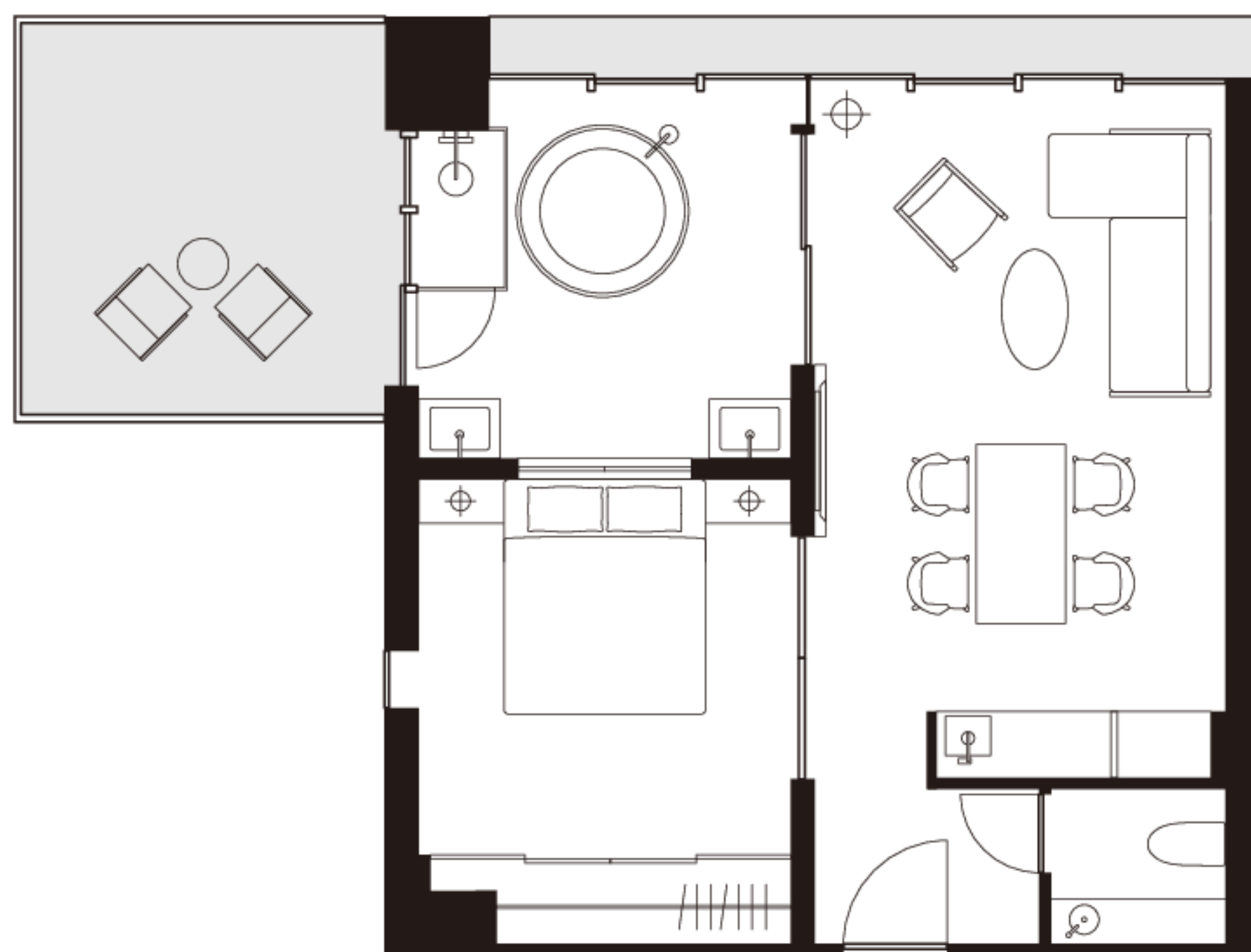
定員2名／キングベッド1台 (1800×2050mm)／部屋数1室

約 16 m²の広々としたテラスを備えた、館内で1部屋のためのテラススイート。

那覇の街並みを望む開放的なテラスで、沖縄の柔らかな風を感じながらくつろぎの時間をお過ごしいただけます。居心地のよさを追求したリビングダイニング。独立したベッドルームにキングタイプベッドを完備。一面がガラス窓になっているバスルームからも、日夜様々な景色が堪能できる特別なお部屋です。癒しとくつろぎに満ちた上質な滞在をお楽しみください。

Capacity: 2 guests / 1 king size bed (1800×2050 mm) / Number of rooms: 1

The hotel contains only one Terrace Suite, a unique room featuring a spacious open-air terrace of 16 square meters. Spend a relaxing time out on the terrace, with its panoramic view of downtown Naha City, and let the soft Okinawa breeze melt away your cares. The living and dining room has been designed for ultimate comfort, while the bedroom is fitted with a king-size bed. Even the bathroom features a floor-to-ceiling window on one wall, allowing you to savor the spectacular views both day and night. Enjoy a stay of the highest quality, replete with relaxation and spiritual succor at every turn.



BALCONY TWIN | 47m² + TERRACE 10m²

定員2名／ツインベッド2台 (1200×2050mm) ／部屋数3室

那覇の眺望が楽しめるバルコニーを備えたバルコニーツイン。

室内に加え、10㎡もある屋外エリアもプライベート空間として利用でき、沖縄の景色を眺めながら、心地よい風を感じていただける贅沢なつくりです。室内は寝室とリビングの2ルーム構成。思わず延泊したくなるほど居心地の良い客室で、贅沢なリゾートステイをご堪能ください。

Capacity: 2 guests / 2 twin size beds (1200 × 2050 mm) / Number of rooms: 3

The Balcony Twin offers a private balcony with stunning views of downtown Naha. In addition to the spacious rooms themselves, the unit features your very own outdoor area of 10 square meters, designed to allow you to savor the gentle Okinawa breeze as you relax in comfort. The Balcony Twin comprises two rooms - a bedroom and a living room - laid out in an open format with few partitions. Enjoy an opulent stay at our resort hotel in a room that feels as comfortable as your very own home.



CORNER KING | 45m²

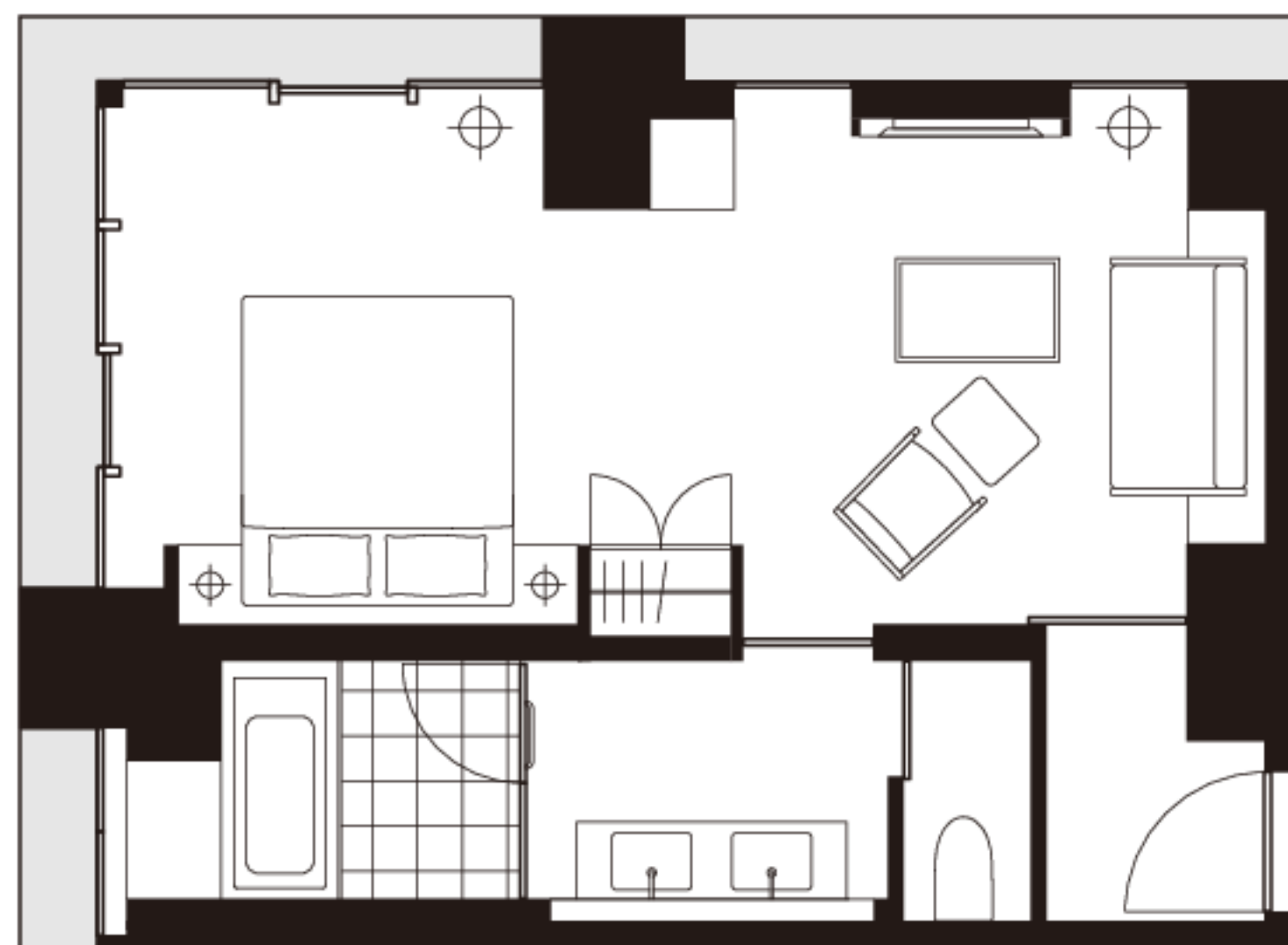
定員2名／キングベッド1台 (1800×2050mm) ／部屋数16室

パノラミックな眺望が魅力のコーナーキング。

角部屋を活かし、2方向に設置した大きな窓からのパノラマビューはこのお部屋だけの特別なもの。明るく広々としたリビングスペースも、旅の時間を演出します。ドラマティックに表情を変える窓からの景色を楽しみながら、ゆったりとお寛ぎいただけるお部屋です。

Capacity: 2 guests / 1 king size bed (1800×2050 mm) / Number of rooms: 16

Taking advantage of its location as a corner room, the Corner King provides stunning panoramic views from the large windows facing out in two directions. The bright, airy living space also creates a sense of true comfort away from home. Relax and savor the passing of time in Okinawa, watching the dramatic scenery change before your very eyes.



GRAND TWIN | 45m²

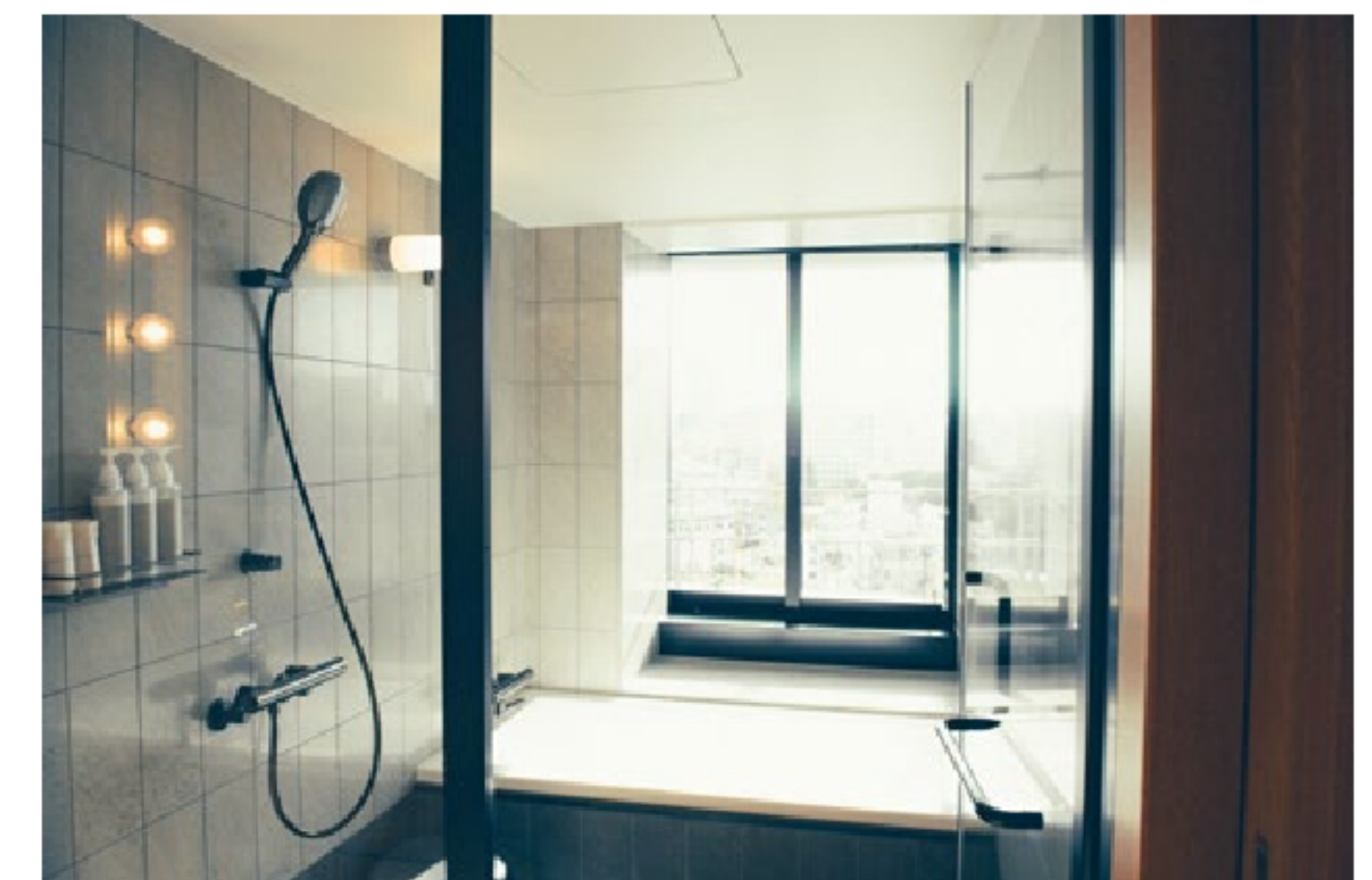
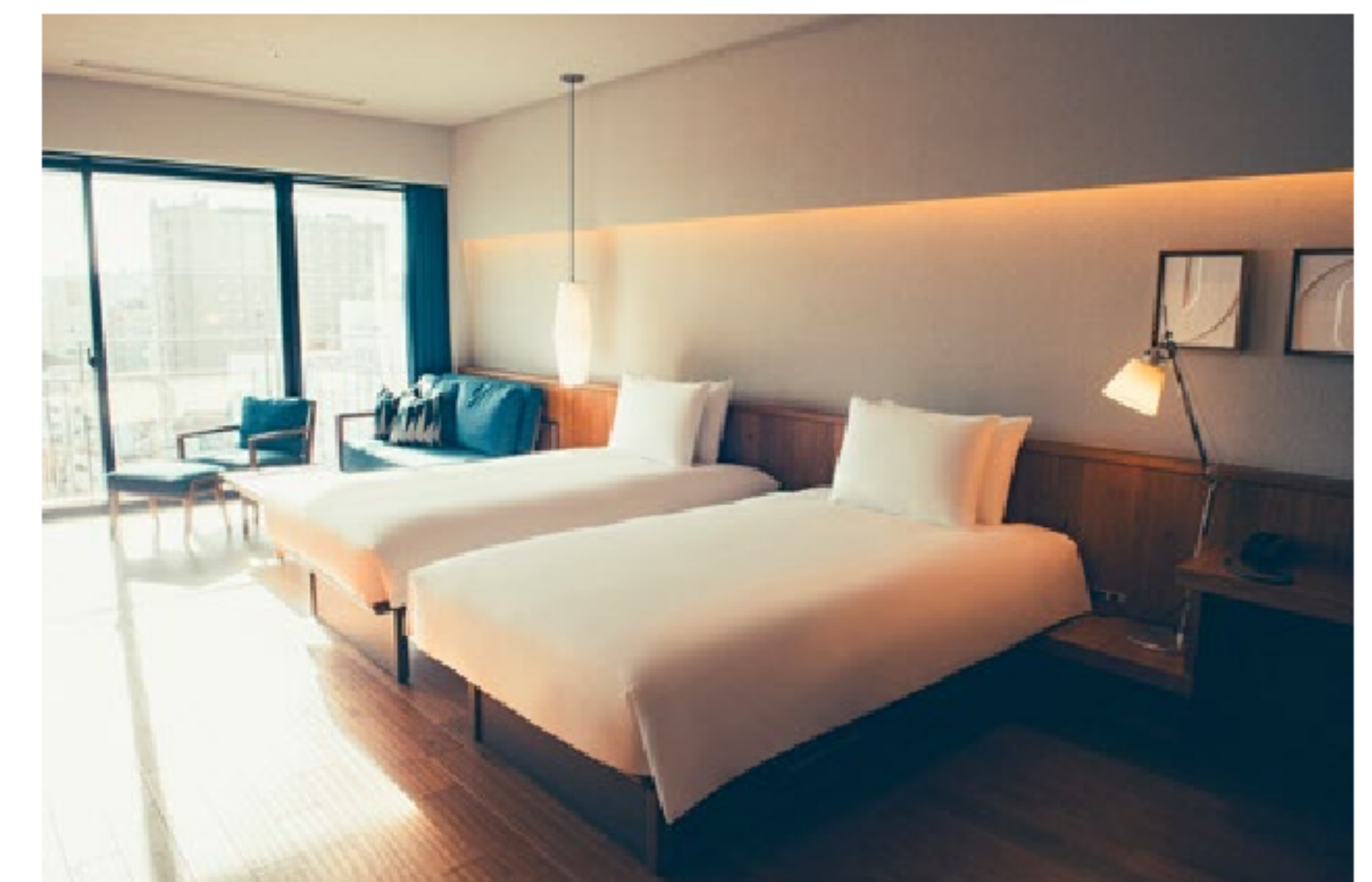
定員3名／ツインベッド2台 (1200×2050mm) ／部屋数64室

長期滞在にも適した45㎡のグランドツイン。

開放感のある間取りとオリジナルの造作家具、アメニティにもこだわりました。足元から天井まで及ぶ大きな窓一面に広がる市街地の景色とともに、贅沢な時間を。これまでにない、新しい那覇ステイを叶えます。ソファベッドを利用して最大3名様までご宿泊可能です。

Capacity: 3 guests / 2 twin beds (1200 × 2050 mm) / Number of rooms: 64

The spacious, 45-square-meter Grand Twin is ideal for short and long and long stays. The open, airy design and the fine, hand-selected furniture and amenities make every stay a delight. Enjoy a small taste of luxury as you relax and look out upon the cityscape through the floor-to-ceiling windows. Enjoy a Naha experience like no other. Up to three people can stay in the room thanks to the sofa bed.



FACILITYS

広大な空と賑やかな街並みを見渡すリフレッシュタイム。開放的なプールと屋外ジェットバス、最上階に位置するサウナは、ご宿泊のお客さま限定でご利用可能。アクティブな体験も心地よい休息も。市街地の中心で非日常のひとときを。

Refresh your mind and body under broad Okinawan skies with a view of bustling downtown Naha. The open pool and rooftop jacuzzi, together with the sauna on the top floor, are available only to staying guests. Whether you're looking for fun physical activity or blissful relaxation, this is the place to escape it all in the middle of the city.



JACUZZI

11階、プール横のテラスに温水のジャグジーを完備。那覇の街並みを一望しながら、隣接するレストラン&バー「The Sailor's Club」のドリンクや軽食をご注文いただくことも可能です。

Try the heated jacuzzi on the outdoor terrace adjacent to the pool. Pick up something to eat or drink from the attached restaurant and bar, The Sailor's Club, and enjoy your food or beverage as you gaze out upon the cityscape below.

SAUNA

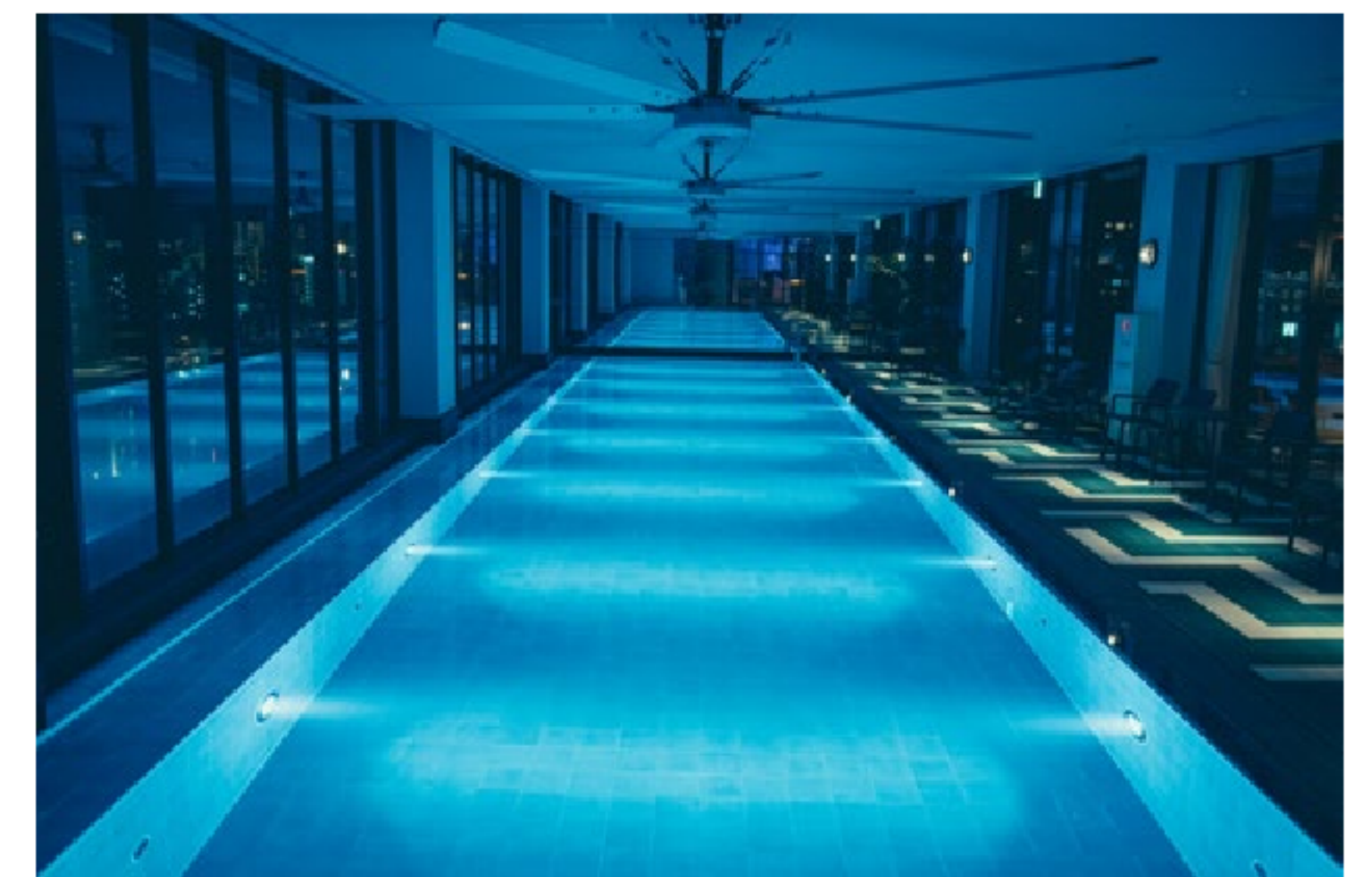
ジャグジー横から階段で上がった最上階にございます。那覇の街並みと沖縄の風を感じながら「整う」心地良さを体験いただけます。中学生以上からご自由にお使いいただけます。

The sauna is located on the top floor of the hotel. The spectacular view of the Naha cityscape and the sensation of the warm caress of the Okinawan breeze combine to create a truly unique experience. The sauna is available for use by all guests aged 12 and above.

POOL

広大な空と賑やかな街並みを見渡すリフレッシュタイムを。開放的なプールと屋外ジェットバスが、ご宿泊のお客さま限定で利用可能。プールサイドでは、隣接するレストランの料理もお楽しみいただけます。アクティブな体験も、心地よい休息も。市街地の中心で非日常のひとときを。

Refresh your mind and body under broad Okinawan skies with a view of bustling downtown Naha. The open pool and rooftop jacuzzi, together with the sauna on the top floor, are available only to staying guests. Whether you're looking for fun physical activity or blissful relaxation, this is the place to escape it all in the middle of the city.



PRIVATE LOUNGE

滞在中のお好きな時間にご利用いただけます。コーヒーマシンやドリンク、アイスクリームやライトスナックもご用意しております。

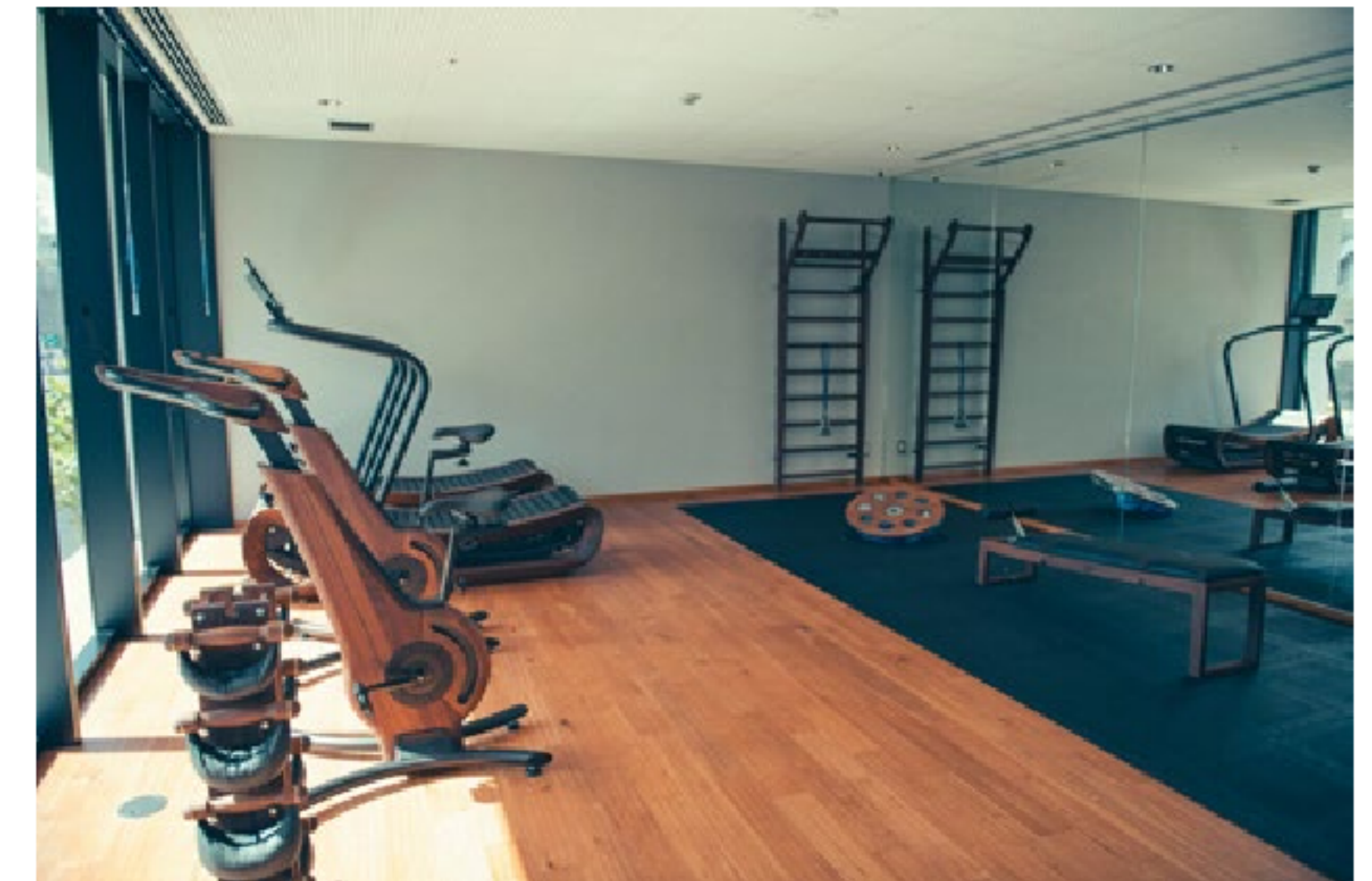
You can use it at any time during your stay. We have a coffee machine, drinks, ice cream and light snacks.



FITNESS GYM

18歳以上からご自由にお使いいただけます。フィットネス機器には、ドイツ製の木製フィットネスマシン「NOHrD」を使用しております。

Anyone over the age of 18 can use it freely. For our fitness equipment, we use the German-made wooden fitness machine "NOHrD".



LAUNDRY

有料のコインランドリーがございます。長期滞在の際などにぜひご利用ください。

There is a paid coin laundry. Please use it when you stay for a long time.



RESTAURANT & BAR

1Fには、活気あふれるオールデイダイニングをはじめ、個室やテラス席のある和食レストラン、素材や調理法にこだわった鉄板焼店がそろいます。11Fには那覇の街を一望できるプールサイドレストラン&バーがあり、朝はビュッフェ、夜はサンセットをお楽しみいただけます。シーンやお好みに合わせた食体験をどうぞ。

Three restaurants offering divergent cuisine can all be found on the first floor: a lively and exciting all-day dining establishment, a Japanese-style washoku restaurant replete with private rooms and terrace seating, and a teppanyaki restaurant serving only the finest ingredients grilled while you watch. On the 11th floor, meanwhile, you can find a poolside restaurant and bar, serving buffet breakfasts in the morning and sunset dinners in the evening.



A LONG VACATION.

A LONG VACATION. (1F)

沖縄を感じられるテラスやバーカウンター、オープンキッチンが広がる賑やかな空間で、イタリアンをはじめとした多彩な料理をお楽しみいただけるオールデイダイニングです。

- 営業時間 11:00-23:00 (L.O.22:00)
- 席数 テラス席を含む全106席
- ランチコース 3,000円~/ディナーコース 5,000円~

An all-day dining experience where guests can enjoy a variety of dishes, including Italian and more, in a lively space. The terrace, bar counter, and open kitchen all exude Okinawa.

- Operating Hours 11:00-23:00(L.O.22:00)
- Number of seats: 106, including terrace seating
- Lunch course from 3,000 yen / Dinner course from 5,000 yen



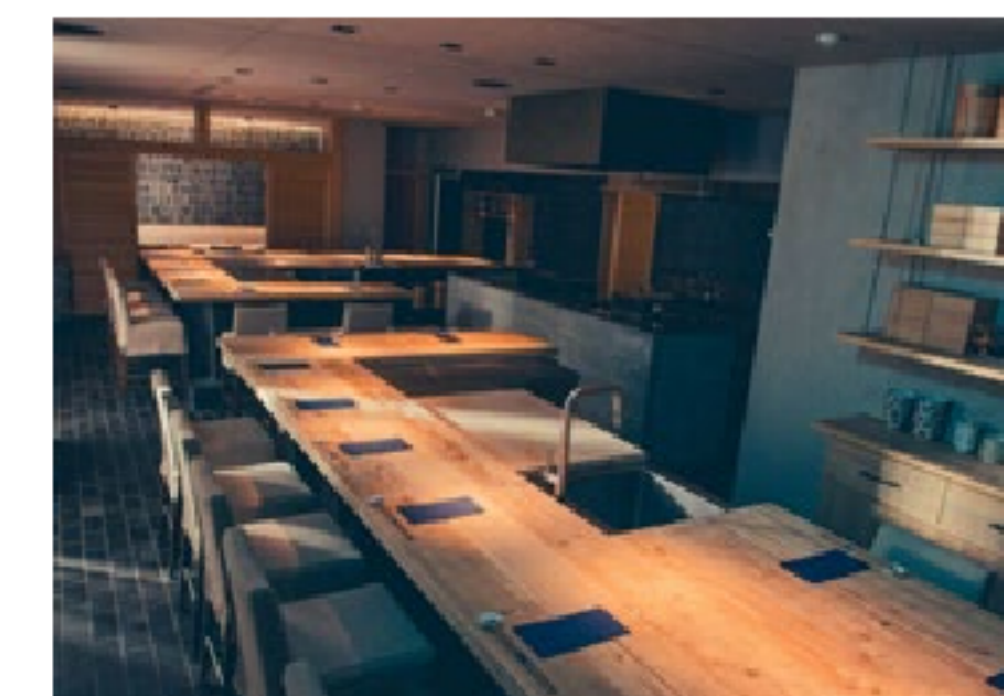
SHIKAKU (1F)

爽り豊かな沖縄食材を活かした一皿を、職人が目の前で丁寧に仕上げてください。カウンター席以外にも個室やテラス席をご用意しております。

- 営業時間 17:00-22:00(L.O.21:00)
- 席数 ボックス席とカウンター34席/ガーデンテラス40席
- 定休日 日曜日・月曜日
- ディナーコース 5,000円

Each dish is carefully prepared by a chef before your very eyes using the freshest Okinawan ingredients. Counter seating, private dining rooms, and terrace seating are available.

- Operating Hours 17:00-22:00 (L.O.21:00)
- Number of seats: 34(Box seats and counter seating) / 40(Garden terrace)
- Closed on Sundays and Mondays
- Dinner course from 5,000yen



鉄板焼 まつ尾 (1F)

新鮮な魚介や、上質な和牛、初めて目にする沖縄の島野菜など。わら焼きや炭火をはじめ多様な調理法で素材の持ち味を引き出す、鉄板焼レストランです。

- 営業時間 17:00-22:00 (L.O.20:30)
- 席数 カウンター20席
- 定休日 木曜日
- ディナーコース 15,000円~

Enjoy fresh seafood, high-quality wagyu beef, and rare Okinawan island vegetables. A teppan warayaki restaurant that uses straw and charcoal fires and a variety of other cooking methods to bring out the immense flavors of the ingredients used.

- Operating Hours 17:00-22:00 (L.O.20:30)
- Number of seats: 20 Seats (Counter)
- Closed on Thursday
- Dinner course 15,000 yen~



The Sailor's Club (11F)

上階のプールサイドに位置しているため、抜群の眺望をご覧いただけます。朝はビュッフェ、夜はサンセットバーとしてもご利用いただけます。

- 営業時間 朝食 7:00 - 10:30 (L.O.10:00) /
プールサイドバー 11:00 - 22:00(L.O.21:00) /
サンセットバー 17:00 - 22:00 (food L.O.21:00, Drink L.O.21:30)
- 席数 ダイニング60席/サンセットバー53席/プールバー32席

Located on the 11th floor by the pool, the restaurant offers an outstanding view. Guests can enjoy the breakfast buffet offered in the morning and the sunset bar in the evening.

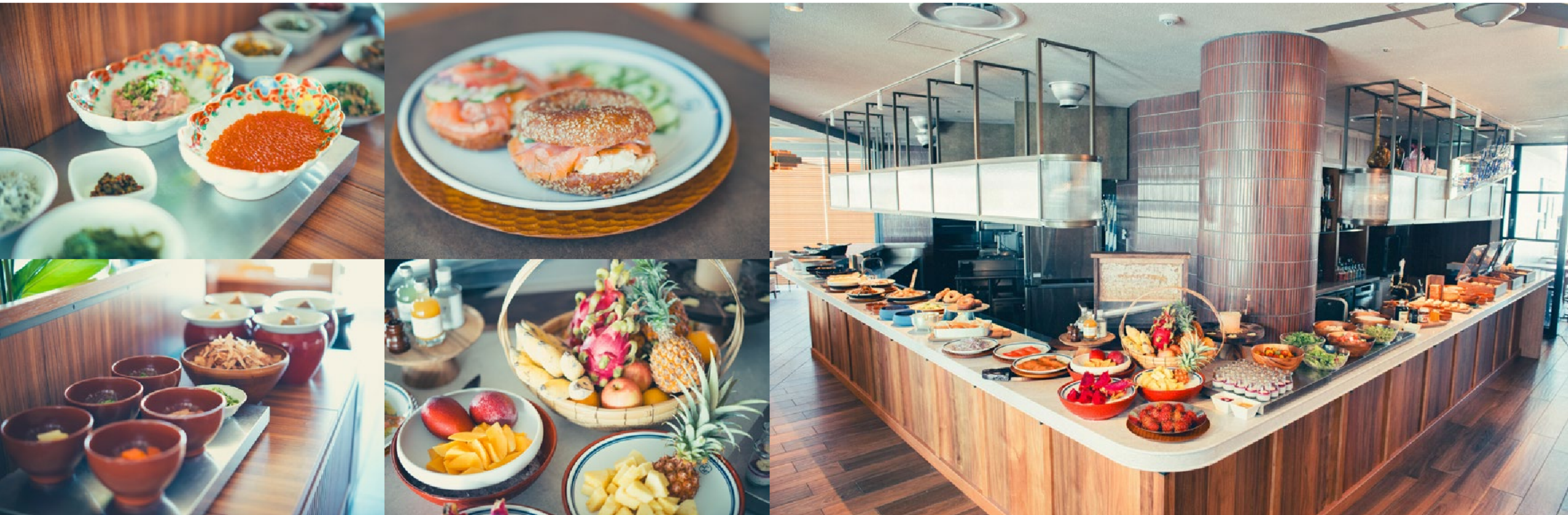
- Business hours breakfast 7:00-10:30 (L.O.10:00) / Poolside bar 11:00-22:00(L.O.21:00) / Sunset bar 17:00-22:00(food L.O.21:00, Drink L.O.21:30)
- Number of seats: 60Seats(Dining)/53Seats(Sunset bar)/32Seats(Pool Bar)



BREAKFAST

11階からの眺望が素晴らしいお席で、沖縄の食材をふんだんに使用したブッフェをご用意しております。朝食はご連泊の利用でも食べきれないほどの豊富なメニューからお選びいただけます。沖縄の伝統的な味噌汁『かちゅーゆ』の味噌も複数から選択でき、お好みの具材を乗せ放題の海鮮丼、多数のジャムやはちみつで楽しめるパンなどご自身で組み合わせていただく「カスタムブッフェ」を取り入れているのが特徴です。

A rich variety of breakfast using plenty of Okinawan ingredients. You can also enjoy a custom buffet where you can choose from multiple options, including miso from Kachuyu and seafood bowl ingredients. Start your day gracefully while basking in the morning sun from the large windows.



ACCESS



Southwest Grand Hotel

〒900-0015

沖縄県那覇市久茂地 3-29-52

3-29-52 Kumoji, Naha-shi,
Okinawa 900-0015

web:southwestgrand.com



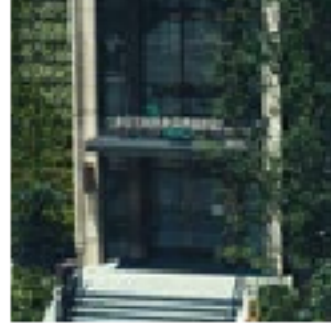
那覇空港からのアクセス

Access from Naha Airport

- モノレールをご利用の場合 —— ゆいレール那覇空港駅乗車 県庁前駅下車徒歩約5分、料金270円
- バスをご利用の場合 —— 国内線旅客ターミナル発125番または120番乗車 松尾バス停下車徒歩約2分、料金240円
- タクシーをご利用の場合 —— 那覇空港より約12分、料金1,500円~2,000円
- 観光バスをご利用の場合 —— バス乗降場から徒歩約5分
- お車をご利用の場合 —— 牧志パーキングから徒歩約1分、料金1泊1,500円 (先着順) / 松尾パーキングから徒歩約5分、料金1泊1,500円 (先着順)
- By Monorail —— About five minutes on foot from Kencho-mae Station. Fare: 270 yen.
- By Bus —— Take the 125 or 120 from the Domestic Terminal. About two minutes on foot from Matsuo bus stop. Fare: 240 yen.
- By Taxi —— About twelve minutes from Naha Airport. Fare: 1500-2000 yen
- By Sightseeing bus —— Approximately 5 minutes walk from the bus stop
- By Car —— Approximately 5 minutes walk from Makishi Parking, cost 1,500 yen per night (first come first served)
Approximately 5 minutes walk from Matsuo Parking, cost 1,500 yen per night (first come first served)

OTHER LOCATIONS

TOKYO



THE AOYAMA GRAND HOTEL

HOTEL

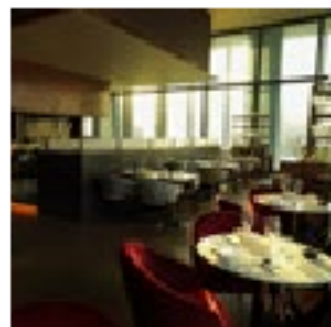
東京都港区北青山 2-14-4
2-14-4 Kitaaooyama, Minato-ku, Tokyo
aoyamagrand.com



Balcony By 6th

RESTAURANT

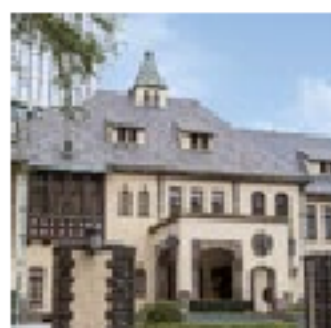
東京都港区麻布台 1-3-1 麻布台ヒルズタワープラザ 3F
Azabudai Hills Tower Plaza 3F, 1-3-1 Azabudai, Minato-ku, Tokyo
balconyby6th.com



TOKYO NODE DINING

RESTAURANT

東京都港区虎ノ門 2-6-2 虎ノ門ヒルズ ステーションタワー 45F
Toranomon Hills Station Tower 45F, 2-6-2 Toranomon, Minato-ku, Tokyo
www.tokyonode.jp



The Classic House at Akasaka Prince

RESTAURANT · BANQUET

東京都千代田区紀尾井町 1-2 東京ガーデンテラス紀尾井町内
Tokyo Gardent Terrace in Kioicho 1-2 Kioicho, Chiyoda-ku, Tokyo
akasakaprince.com

SHIZUOKA



OCHIAIRO

HOTEL

静岡県伊豆市湯ヶ島 1887-1
1887-1 Yugashima, Izu-shi, Shizuoka
ochiairo.co.jp

SAITAMA



THE MARK GRAND HOTEL

HOTEL

埼玉県さいたま市中央区新都心 3-2
3-2 Shintoshin, Chuo-ku, Saitama-shi, Saitama
themarkgrand.com

NAGOYA



KAWABUN

RESTAURANT · BANQUET

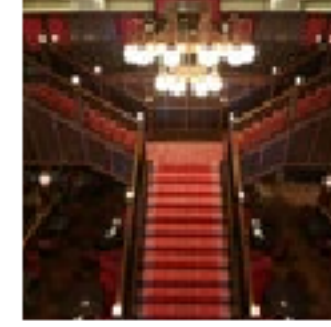
愛知県名古屋市中区丸の内 2-12-19
2-12-19 Marunochi Naka-ku, Nagoya-shi, Aichi
thekawabunnagoya.com



THE KAWABUN NAGOYA

RESTAURANT · BANQUET

愛知県名古屋市中区丸の内 2-12-30
2-12-30 Marunochi Naka-ku, Nagoya-shi, Aichi
thekawabunnagoya.com



THE CONDER HOUSE

RESTAURANT · BANQUET

愛知県名古屋市中区錦 2-20-25
2-20-25 Nishiki Naka-ku, Nagoya-shi, Aichi
theconderhouse.com



THE NANZAN HOUSE

RESTAURANT · BANQUET

愛知県名古屋市昭和区汐見町 6
6 Shiomicho, Showa-ku, Nagoya-shi, Aichi
nanzanhouse.com

NARA



KIKUSUIRO

RESTAURANT · BANQUET

奈良県奈良市高畑町 1130
1130 Takabatakecho, Nara-shi, Nara
kikusuiro.com

KYOTO



MARUFUKURO

HOTEL

京都府京都市下京区鍵屋町 342
342 Kagiyacho, Shimogyo-ku, Kyoto-shi, Kyoto
marufukuro.com



THE SODOH HIGASHIYAMA KYOTO

RESTAURANT · BANQUET

京都府京都市東山区八坂上町 366
366 Yasakamimachi, Higashiyama-ku, Kyoto-shi, Kyoto
thesodoh.com



FORTUNE GARDEN KYOTO

RESTAURANT · BANQUET

京都府京都市中京区一之船入町 386-2
386-2 Ichinofunairicho, Nakagyo-ku, Kyoto-shi, Kyoto
fortunegarden.com

OSAKA



THE GARDEN ORIENTAL OSAKA

RESTAURANT · BANQUET

大阪府大阪市都島区網島町 10-35
10-35 Amijimacho, Miyakojima-ku, Osaka-shi, Osaka
gardenoriental.com

KOBE



ORIENTAL HOTEL

HOTEL

兵庫県神戸市中央区京町 25
25 Kyomachi, Chuo-ku, Kobe-shi, Hyogo
orientalhotel.jp

FUKUOKA



WITH THE STYLE FUKUOKA

HOTEL

福岡県福岡市博多区博多駅南 1-9-18
1-9-18 Hakataeki Minami, Hakata-ku, Fukuoka-shi, Fukuoka
withthestyle.com



THE LUIGANS Spa & Resort

HOTEL

福岡県福岡市東区西戸崎 18-25
18-25 Saitozaki, Higashi-ku, Fukuoka-shi, Fukuoka
luigans.com

NAHA



Southwest Grand Hotel

HOTEL

沖縄県那覇市久茂地 3-29-52
3-29-52 Kumoji, Naha-shi, Okinawa
southwestgrand.com

OTHER LOCATIONS

NEW YORK



AZABU New York

RESTAURANT

428 Greenwich Street Between Vestry St. & Laight St.
NY 10013

azabuglobal.com



KAWABUN New York

RESTAURANT

125 E. 39TH STREET, NEW YORK, NY 10016

www.kawabunnyc.com

MIAMI



AZABU Miami

RESTAURANT

Marriott Stanton South Beach, 161 Ocean Drive,
Miami Beach, FL33139

azabuglobal.com



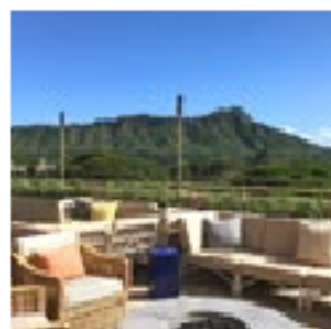
LOLO'S SURF CANTINA

RESTAURANT

Marriott Stanton South Beach, 161 Ocean Drive,
Miami Beach, FL33139

loloscantina.com

HONOLULU



Deck.

RESTAURANT

Queen Kapi'olani Hotel 150 Kapahulu Ave. Honolulu,
HI 96815

deckwaikiki.com



KNOTS COFFEE ROASTERS.

RESTAURANT

Queen Kapi'olani Hotel 150 Kapahulu Ave. Honolulu,
HI 96815

knotscoffee.com

BALI



THE SAYAN HOUSE

HOTEL

Jl. Raya Sayan No.70 Ubud Bali Indonesia
thesayanhouse.com

JAKARTA



Bar Kotak

RESTAURANT

Graha Bimasena, Jl. Dharmawangsa Raya No.23, Pulo
Jakarta, Indonesia
shikakujakarta.com



Shikaku Jakarta

RESTAURANT

Graha Bimasena, Jl. Dharmawangsa Raya No.23, Pulo
Jakarta, Indonesia
shikakujakarta.com

HANOI



HÔTEL du PARC HANOÏ

HOTEL

84 Tran Nhan Tong street, Hai Ba Trung District,
Hanoi, Vietnam
hotelduparchanoi.com



AZABU Hanoi

RESTAURANT

84 Tran Nhan Tong Street, Hai Ba Trung District,
Hanoi, Vietnam
azabuglobal.com

HO CHI MINH



The River Oriental

RESTAURANT

23 Tran Bach Dang, An Khanh District 2, Thu Duc City,
Ho Chi Minh, Vietnam
theriveroriental.com

KUALA LUMPUR



THE TOKYO RESTAURANT

RESTAURANT

Lot 10 Shopping Center 50 Jalan Sultan Ismail 50250
Kuala Lumpur, Malaysia
thetokyorestaurant.com



AZABU Kuala Lumpur

RESTAURANT

Lot 10 Shopping Centre, 50, Jalan Sultan Ismail 50250
Kuala Lumpur, Malaysia
azabuglobal.com

